



筑波銀行筑西支店

■建築概要

所在地：茨城県筑西市
株式会社筑波銀行
主要用途：銀行
建築面積：612㎡
延床面積：876㎡
構造：S造
階数：地上2階
2011年11月竣工



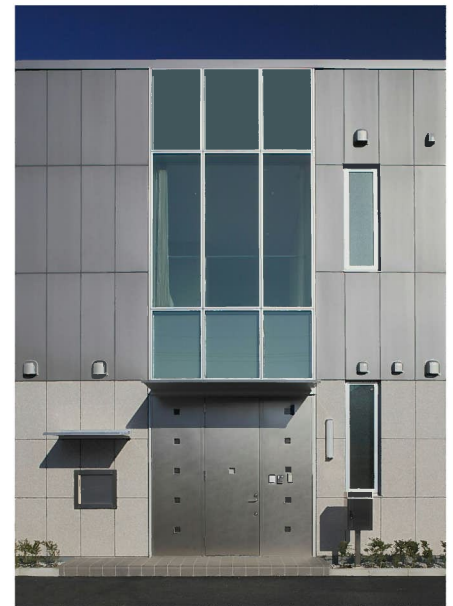
01



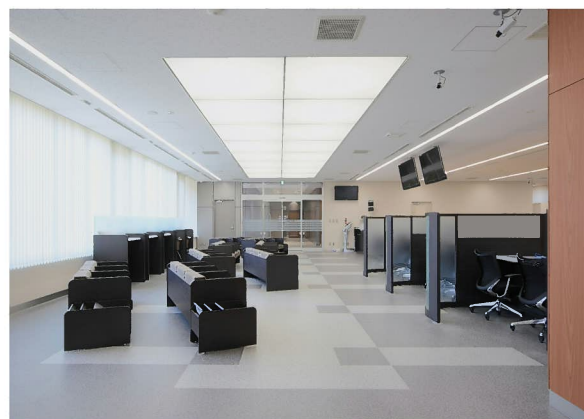
02



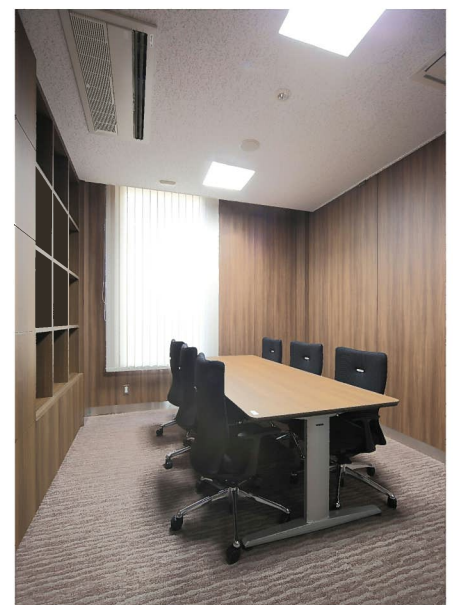
03



05



04



06

- 01 外観（北面）
- 02 外観（東面）
- 03 外観（南東）
- 04 ロビー
- 05 外観（南面）
- 06 応接室